



Obecní úřad Vyžlovka  
Na Návsi 57  
281 63 Vyžlovka

Kopie žádosti o poskytnutí informací.

č.j.:93/2021

Dne 12.2.2021 byla podána žádost o informaci dle z.č.106/1999 Sb., informace byla poskytnuta v tomto rozsahu:

Byly poskytnuty zápisy č.9 z 11.5.2016, č.11 z 8.6.2016, č.12 z 22.6.2016, č.2 z 23.1.2019 a č.12 z 2.9.2020, které se týkaly zavádění měření úsekové rychlosti

Prezentace na stejné téma, které se v obci uskutečnily

Nabídka města Říčany na spolupráci z let 2014-2017

E. Pačesová  
referent

Dne 2.3.2021

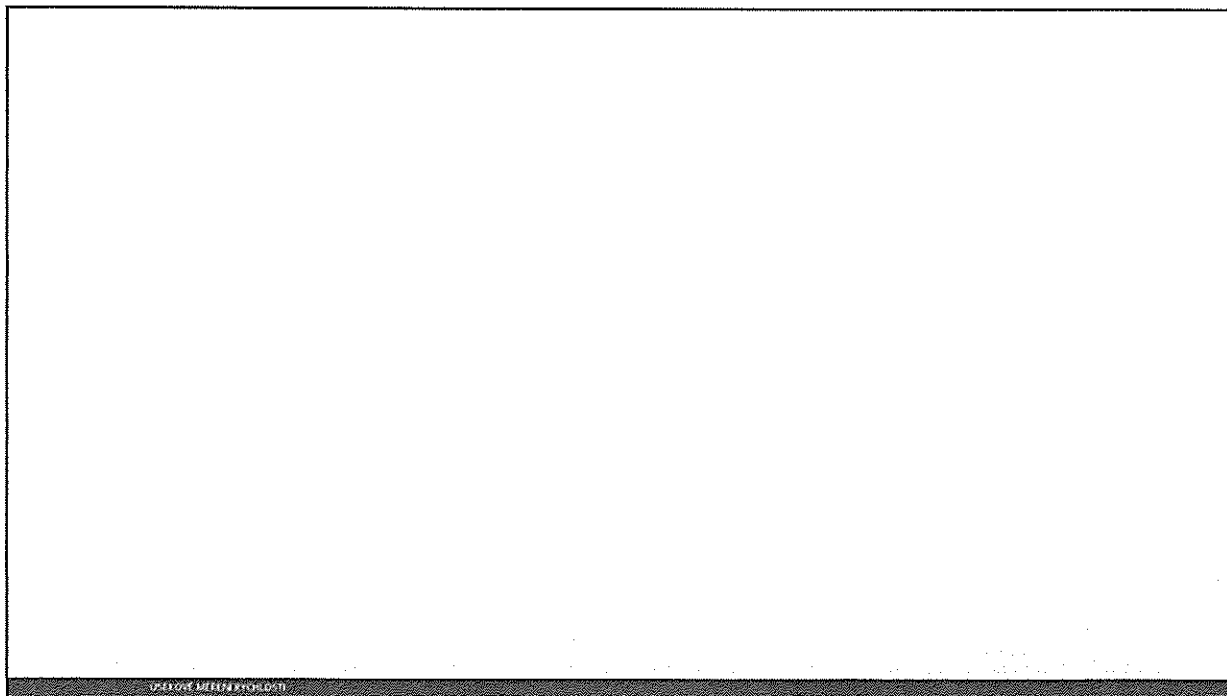


Eva PAČESOVÁ





**Úsekové měření rychlosti**  
Obec Vyžlovka  
Jednání zastupitelstva obce –  
8.6.2016



## Jak praví klasik: „Ále, to jsou jen takové odborné pindy“

Hlavním výstupem projektu Úsekové měření v rámci ORP je:

- definice technických požadavků na vybudování technické infrastruktury úsekového měření rychlosti pro účely výběrového řízení na dodavatele technologií
- vybudování technické infrastruktury pro úsekové měření rychlosti ve vybraných lokalitách
- zajištění materiálně technických zdrojů pro procesy validace dat, přestupkového řízení a režijní podpory těchto procesů
- návrh technického zabezpečení provozu včetně personálních změn pro validaci dat měření a účast na jeho realizaci
- integrace systému úsekového měření rychlosti se stávajícími informačními systémy (spisová služba, CRM, registry státní správy, atd.)

ÚSEKOVÉ MĚŘENÍ RYCHLOSTI

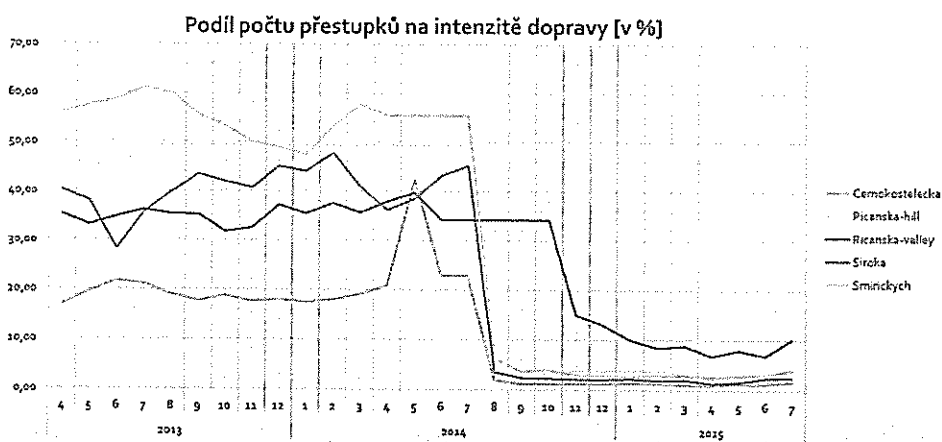
## Proč to děláme, co nám to přinese?

Projekt Úsekové měření v rámci ORP má za cíl vybudovat technickou infrastrukturu a organizační zabezpečení v definovaném čase a rozpočtu pro:

- prevenci nehodovosti
- zvýšení bezpečnosti provozu na komunikacích
- automatizaci procesu detekce přestupků
- automatizaci procesu přestupkového řízení
- snížení obecné kriminality

ÚSEKOVÉ MĚŘENÍ RYCHLOSTI

## Trocha reality z praxe



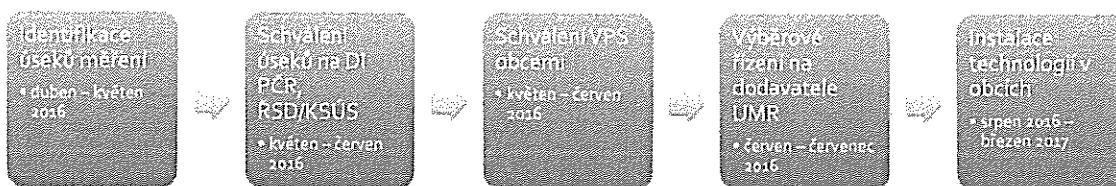
ÚSEKOVÉ MĚŘENÍ RYCHLOSTI

## Co musíme pro to udělat

- Identifikace úseků měření - hotovo
- Příprava dokumentace pro schvalovací řízení na DI PČR, ŘSD/KSÚS - hotovo
- Příprava a **schválení Veřejnoprávní smlouvy zastupitelstvem obce – nás čeká dnes**
- Výběrové řízení na dodavatele technologií pro úsekové měření rychlosti
- Instalace technologií pro úsekové měření rychlosti v obci
- Provoz

ÚSEKOVÉ MĚŘENÍ RYCHLOSTI

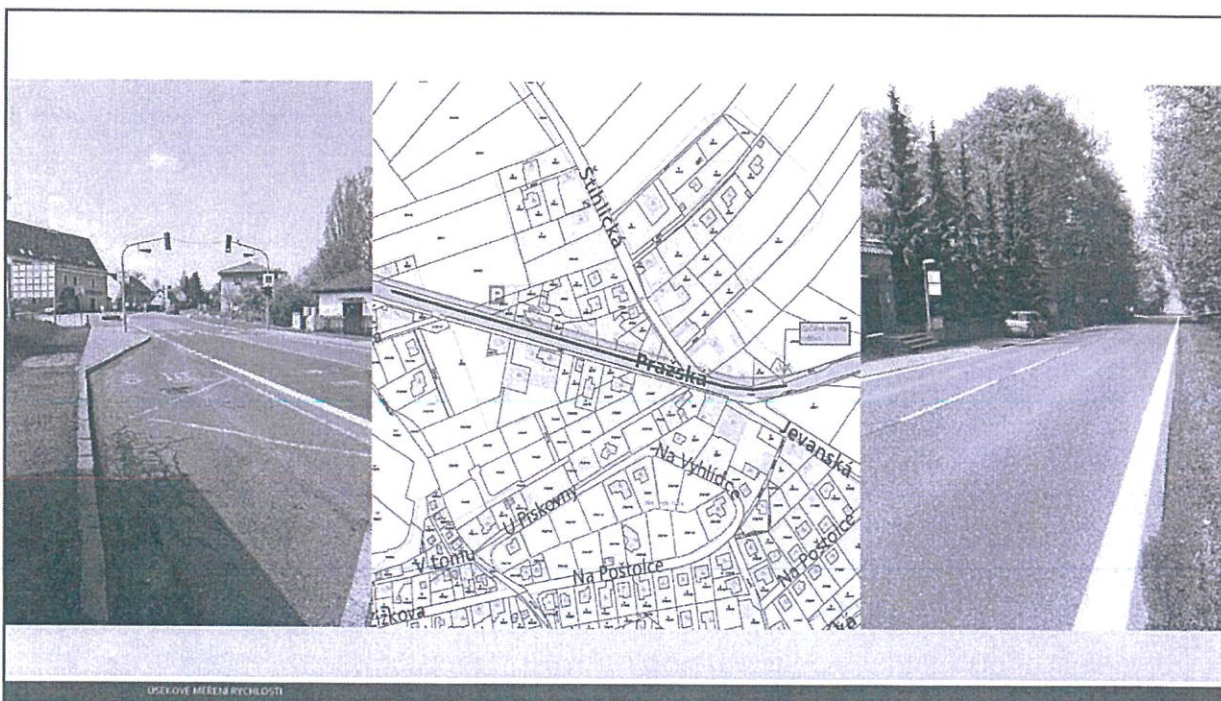
## Milníky projektu



Kde budeme měřit? Tady a navíc červenou na semaforu přechodu u zastávky MHD...

Měřený úsek:	ulice Pražská (křižovatka ulice Jevanská -> křižovatka ulice Skalská) směr do Louňovic				
Číslo komunikace	I/2		Průměrná intenzita dopravy (počet vozidel/den)	6890	
Začátek měřeného úseku:	GPS souřadnice/nadmořská výška*		Konec měřeného úseku:	GPS souřadnice/nadmořská výška*	
	49°59'13"	14°47'18"		49°59'15"	14°46'44"
	433 m n.m.			426 m n.m.	
Délka úseku (m):	420		Směr měření:	jednosměrné	
Druh měření**:	<u>úseková rychlost</u>	okamžitá rychlost	<u>semafor</u>	jiné:	xxx

ÚSEKOVÉ MĚŘENÍ RYCHLOSTI



ÚSEKOVÉ MĚŘENÍ RYCHLOSTI

## Veřejnoprávní smlouva – poskytovatel

MP Říčany, souladu s § 3a zákona č. 553/1991 Sb., o obecní policii, bude v katastrálním území Obce :

- vykonávat úsekové měření rychlosti projíždějících vozidel prostřednictvím certifikovaného měřicího zařízení určeného k měření a dokumentaci rychlosti motorových vozidel bez přítomnosti strážníka v místě měření
- provádět plánovanou a preventivní kontrolu měřicího zařízení
- provádět zpracování a následně předávání historie dat z úsekových měřičů pro účely Policie ČR v rámci objasňování trestných či jiných protiprávních činů
- zpracovávat a zasílat měsíční zpráva o stavu poskytovaných služeb v rámci úsekového měření rychlosti:
  - počet průjezdů za sledované období
  - počet přestupků rozdělených dle kategorií závažnosti
  - dobu provozu zařízení
  - doba trvání plánovaných výpadků
  - doba trvání neplánovaných výpadků, poruch nezaviněných obcí – lze uplatnit dobropis z fakturovaných záloh

ÚSEKOVÉ MĚŘENÍ RYCHLOSTI

## Veřejnoprávní smlouva – co za to?

- Provozní náklady úsekového měření rychlosti:
  - nájemné za technologické zařízení určené pro úsekové měření rychlosti - **FIX**
  - poměrná část provozních nákladů za činnosti spojené s provozem tohoto zařízení (například validace dat, technický dohled, atd.) – **VARIO dle intenzity dopravy v obci**
    - Podíl provozních nákladů se stanovuje rovnoměrně v závislosti na podílu intenzity dopravy daného úseku v obci na celkové intenzitě dopravy na všech měřených úsecích v rámci ORP
  - kvartální fakturace záloh za služby
- Říčany provedou jednou ročně vyúčtování zaplacených záloh dle Smlouvy za úsekové měření na území obce za posledních 12 měsíců

ÚSEKOVÉ MĚŘENÍ RYCHLOSTI



## Odhad kalkulace měsíčních nákladů provozu UMR

Náklady na obec v rámci ORP	při frekvenci:	6 890
Počet úseků	1	
Fix - Nájem za technologie	17 073	
Vario - Provozní služby	37 763	
Náklady celkem	54 836	
Přestupků denně	2,0	

UJEP V MĚSTĚ KYČKOVĚ

## Dotazy, diskuze ...

Než začneme diskutovat, nezapomeňme proč to děláme:

- Měření bude v místech zvýšeného pohybu chodců, hlavně dětí a starších osob, přechodů, školních zařízení, zastávek MHD, apod. Zařízení a činnosti s ním spojené, mají za úkol působit především preventivně se zřetelem na bezpečnost silničního provozu a prevenci kriminality.

A ne jako u Sultána Solimána ☺ (z pohádky Lotrando a Zubejda)

Sultán Solimán: „Já je radši trestám předem, protože potom by to už nebylo nic platné.“



UJEP V MĚSTĚ KYČKOVĚ



149/2015/0614

15.4.2015



# MĚSTO ŘÍČANY

Městský úřad v Říčanech, Masarykovo náměstí 53/40, 251 01 Říčany, IČ DS: skjbfwd  
tel.: +420 323 618 111, fax: +420 323603 734, <http://www.ricany.cz>, e-mail: [podatelna@ricany.cz](mailto:podatelna@ricany.cz)

Vaše značka/ze dne: /  
Č.ev.: 27740/2015  
Č.j.: 19923/2015-MURI/Sek/776  
Útvar MěÚ: odbor správy majetku  
Počet stejnopisů: 2  
V Říčanech dne: 14.4.2015  
Vyřizuje: Suchý Dušan Ing.  
Telefon (linka): 126  
E-mail: [dusan.suchy@ricany.cz](mailto:dusan.suchy@ricany.cz)  
Způsob odeslání: doporučeně

P.T.

## NABÍDKA SPOLUPRÁCE NA ZVÝŠENÍ BEZPEČNOSTI SILNIČNÍHO PROVOZU

### ÚSEKOVÉ MĚŘENÍ RYCHLOSTI VOZIDEL

Vážená paní starostko, vážený pane starosto,

město Říčany Vás tímto oslovuje s nabídkou spolupráce v rámci zvýšení bezpečnosti silničního provozu na území Vaší obce.

Problematika ochrany zranitelných účastníků silničního provozu, kterými jsou zejména chodci, cyklisté, ale zejména děti, vedla již město Říčany k realizaci projektu „Úsekové měření rychlosti vozidel“ na páteřních komunikacích města. Motívem celého projektu je snaha o snížení rychlosti a tedy snížení počtu kolizních situací a zmírnění následků případných dopravních nehod. Výzkum prokázal, že při dodržování povolené rychlosti v obci 50 km/h je brzdná dráha vozidla 28 metrů. Již při bagatelizovaném překročení rychlosti o 10 km/h se tato dráha prodlužuje beznála o 10 metrů. Těchto 10 metrů může rozhodovat o zranění chodce či cyklisty, ale i o jeho životě, nebo smrti.

Díky instalaci úsekového měření na území města Říčany došlo k rapidnímu poklesu vozidel překračujících nejvyšší povolenou rychlost. Zatímco při dřívějším informativním měření rychlosti (známé LED panely s udávanou rychlostí) docházelo k překračování nejvyšší povolené rychlosti v řádech tisíců vozidel, nyní se jedná o jednotky, maximálně desítky případů za den.

Město Říčany nabízí spolupráci i okolním obcím, které o instalaci úsekového měření rychlosti projeví zájem.

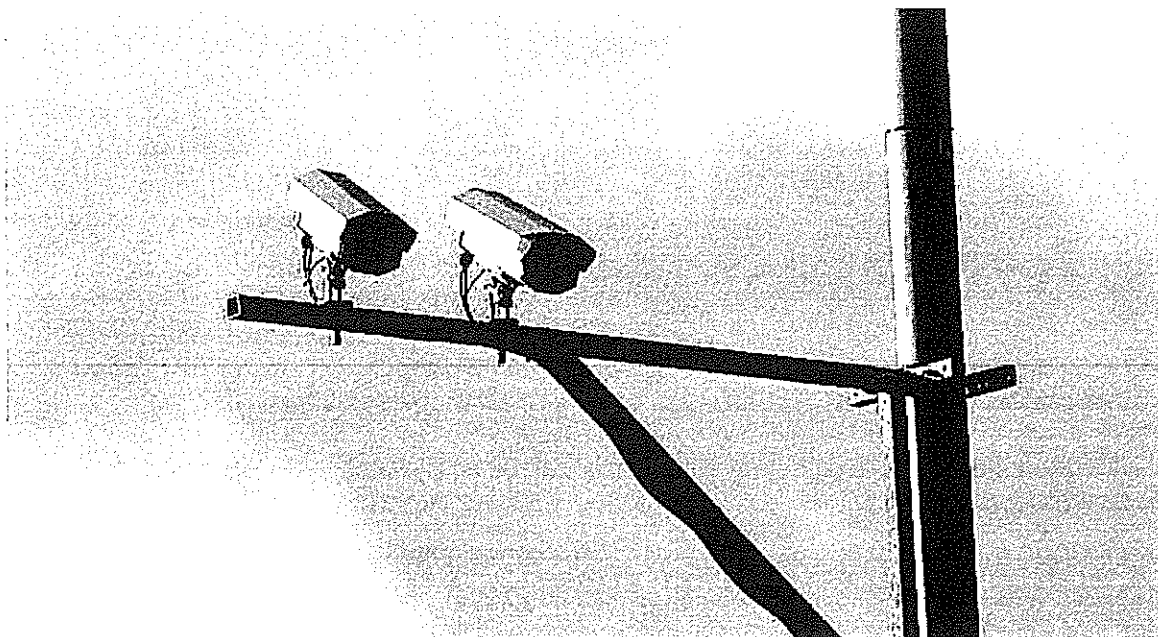


Pochopitelně ne všechny úseky jsou pro instalaci tohoto zařízení vhodné a ne na všech místech je možné rychlost opravdu měřit. Pokud má vaše obec o zavedení takového systému zájem, **navrhněte prosím úseky**, které jsou z hlediska zajištění bezpečnosti silničního provozu a zvýšení ochrany chodců vhodné pro instalaci měřicího zařízení. Doporučujeme, aby předpokládaná místa instalace radarů (nosných stožárů) byla na obecních pozemcích včetně možnosti napájení.

Zároveň je třeba **zjistit na daném úseku intenzitu dopravy**, tj. počet průjezdů úsekem za den. Zjištění intenzity provozu můžete zadat některé z firem zabývajících se dopravním výzkumem (např. Cityplan, Edip, B&C Dopravní systémy...). Postačí zmapovat dva běžné pracovní dny. Tyto materiály jsou důležité pro navazující schvalovací procesy při jednání s orgány státní správy.

**V případě Vašeho zájmu prosím o odpověď (návrh úseků + intenzity dopravy) do 15. 5. 2015.**

Odpovědi zasílejte, prosím, na p. Dušana Suchého, oddělení technické správy, Masarykovo nám. 53, 251 01 Říčany, [dusan.suchy@ricany.cz](mailto:dusan.suchy@ricany.cz).



V případě nejasností se, prosím, obraťte na p. Suchého, tel. 323 618 126, [dusan.suchy@ricany.cz](mailto:dusan.suchy@ricany.cz), případně na I. místostarostu JUDr. Ing. Zdeňka Hrabu, [zdenek.hraba@ricany.cz](mailto:zdenek.hraba@ricany.cz).

*Mgr. Vladimír Kořen*  
starosta města Říčany

